

Bestrijd bladschimmels bij de eerste symptomen!

Voor een optimaal rendement is het belangrijk bladschimmels in suikerbieten bij de eerste symptomen te bestrijden. Als er te laat of geen bespuiting plaatsvindt, kost dat financiële opbrengst. Controleer percelen regelmatig!

Risicopercelen

Bladvlekken kunnen vanaf begin juni in suikerbieten verschijnen. Vooral cercospora wordt meestal het eerst gevonden op de zogenaamde risicopercelen. Dit zijn percelen met biet op biet, percelen naast percelen waar vorig jaar bieten zijn geteeld of percelen langs een bos of boomranden waar het langer vochtig blijft, zodat de schimmels daar makkelijker kunnen ontwikkelen. Controleer dergelijke percelen regelmatig!

Herkenning

Voor de herkenning van bladschimmels is er een praktijkgids met loep via Suiker Unie verkrijgbaar. In deze gids staan de verschillen tussen pseudomonas en de bladschimmels duidelijk beschreven. Deze gids is verkrijgbaar zolang de voorraad strekt. Raadpleeg regelmatig onze website (www.irs.nl) en de Betakwik-module 'ziekten en plagen'.

Bladschimmelwaarschuwingsdienst

Op basis van waarnemingen en ingezonden bladmonsters met bladschimmels geeft het IRS in overleg met de buitendienstmedewerkers van Suiker Unie een waarschuwing voor een bepaalde regio uit. Deze waarschuwingen komen op de website van het IRS (www.irs.nl) te staan en Suiker Unie verstuurt ze per sms naar de telers. Na een waarschuwing is het de bedoeling dat u uw perceel regelmatig controleert en dat u bij het verschijnen van de eerste vlekjes een bespuiting uitvoert. Na de eerste IRS-waarschuwing voor een bepaalde regio of een signaal gebaseerd op cercospora-online kan het tien tot dertig dagen duren voordat de eerste vlekjes, veroorzaakt door bladschimmels, optreden.

Na de eerste bespuiting

De werkingstermijn van de middelen is drie tot vier weken. Volgt er na die vier weken weer een waarschuwing via cercospora-online (hiervoor is een abonnement nodig), dan is opnieuw een behandeling nodig. Hebt u geen abonnement, controleer dan uw perceel na die periode op uitbreiding van de bladschimmels. Dit kan

door markeerpunten (bijvoorbeeld flappen of stokjes) in het veld te plaatsen of de nieuw gevormde bladeren te controleren.

Voorkom een onnodige bespuiting

Niet alle bladvlekken hebben een bespuiting nodig. De bacterie pseudomonas veroorzaakt meestal vroeg in het teeltseizoen de eerste bladvlekken (foto 1). Hiertegen werken de huidige toegelaten middelen niet, omdat deze alleen tegen schimmels werken. Een bespuiting is dan weggegooid geld! Pseudomonas treedt meestal op na bladbeschadiging door bijvoorbeeld hagel. Een pseudomonasaantasting lijkt sterk op de bladschimmels cercospora (foto 2) of ramularia (foto 3). In figuur 1 staan de belangrijkste verschillen op eenvoudige wijze weergegeven. Hierbij is wel een loep nodig! Raadpleeg bij twijfel uw teeltbegeleider. Deze kan eventueel een bladmonster voor nader onderzoek opsturen naar het IRS.

Voldoende goede middelen

Er zijn tegenwoordig vijf middelen beschikbaar. Score, Opus Team, Allegro, Sphere SC en Spyrle hebben een goede werking tegen cercospora, ramularia, roest en meeldauw. Alleen Score heeft een mindere werking tegen meeldauw. Opus Team mag niet meer dan twee keer per seizoen worden ingezet. Hetzelfde geldt voor Allegro en Sphere SC samen. Houd na de bespuiting rekening met een droogtijd van twee uur. De veiligheidstermijn bedraagt twee weken voor Opus Team, drie weken voor Sphere SC en vier weken voor Score, Allegro en Spyrle.

Hans Schneider

Rasverschillen en bemesting

Binnen het huidige rassenassortiment zijn er geen verschillen in gevoeligheid voor cercospora. Rhizoctonia- en bietencysteaaaltjesresistente rassen lijken wel wat gevoeliger voor meeldauw. Het IRS heeft geen duidelijke effecten van een stikstofbemesting of een mangaan- of magnesiumbespuiting kunnen aantonen.



Foto 1. Vrij grote, bruinzwarte scherpomgrensde bladvlekken door de bacterie pseudomonas. In het midden zijn met een loep geen witte of zwarte puntjes te zien.

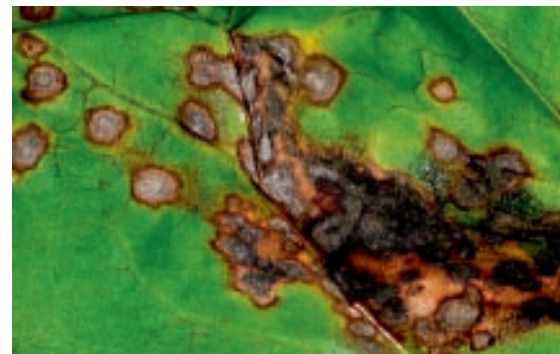


Foto 2. Kleinere ronde grijze vlekjes met een donkere roodpaarse rand door cercospora. In het midden zijn met een loep zwarte puntjes te zien.



Foto 3. Grote onregelmatige bladvlekken met een vage bruinachtige rand door ramularia. In het midden zijn met een loep witte puntjes te zien.

	Rand	Puntjes	Gaten
Cercospora	ja	zwart	nee
Ramularia	nee	wit	nee
Pseudomonas	ja	geen	ja

Figuur 1. Een simpele weergave van de verschillen tussen pseudomonas, cercospora en ramularia.